

# PEIXE-SERRAS DO MUNDO

Visita [www.sawfishconservationsociety.org](http://www.sawfishconservationsociety.org) para obter mais detalhes e para relatar as suas experiências com o peixe-serra.



**Nome comum:** Tubarão-serra estreita

**Nome científico:** *Anoxypristis cuspidata*

**Distribuição:** Pacífico Indo-Oeste

**Características da serra:** Sem dentes na base da serra longa/ estreita; 16-33 dentes de cada lado da serra, distribuídos numa forma desigual; dentes planas e triangulares; capturado por vezes quando o ançol pega no sulco na traseira dos dentes

**Características do corpo:** Barbatana dorsal acima das barbatanas pélvicas; cauda bifurcada; barbatanas peitorais tão longas quanto largas



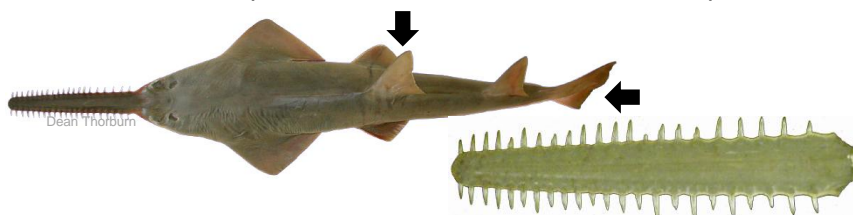
**Nome comum:** Tubarão-serra anão

**Nome científico:** *Pristis clavata*

**Distribuição:** Pacífico Indo-Oeste

**Características da serra:** 18-27 dentes de cada lado da serra, distribuídas uniformemente numa serra ampla/ curta; dentes têm forma de pino/prego; o sulco na traseira dos dentes geralmente não estende até o base (exceto em alguns adultos)

**Características do corpo:** Barbatana dorsal acima das barbatanas pélvicas ; cauda não bifurcada, barbatanas peitorais mais compridas do que largas



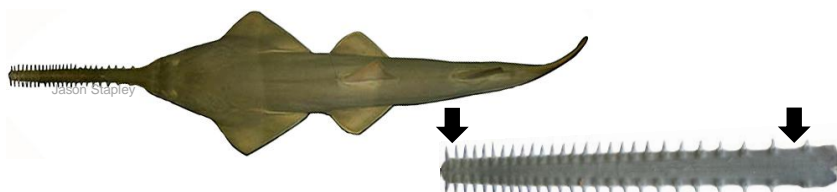
**Nome comum:** Tubarão-serra africano

**Nome científico:** *Pristis zijsron*

**Distribuição:** Pacífico Indo-Oeste

**Características da serra:** 23-37 dentes de cada lado da serra, distribuídos numa forma desigual numa serra longa/ estreita; dentes têm forma de pino/prego; o sulco na traseira dos dentes estende apenas até a base nos dentes do fundo da serra; dentes maiores na ponta da serra

**Características do corpo:** Barbatana dorsal acima das barbatanas pélvicas; cauda não bifurcada, barbatanas peitorais mais compridas do que largas



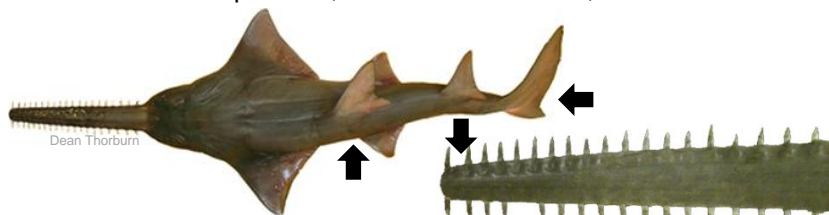
**Nome comum:** Tubarão-serra dentuço

**Nome científico:** *Pristis pristis*

**Distribuição:** Circumtropical

**Características da serra:** 14-24 dentes de cada lado da serra, distribuídas uniformemente numa serra ampla/ curta; dentes têm forma de pino/prego; o sulco na traseira dos dentes estende para a base a partir da ponta; ultima lacuna entre dentes é maior do que o anterior

**Características do corpo:** Barbatana dorsal à frente das barbatanas pélvicas; cauda ligeiramente bifurcada; barbatanas peitorais tão longas quanto largas



**Nome comum:** Tubarão-serra candú

**Nome científico:** *Pristis pectinata*

**Distribuição:** Oceano Atlântico

**Características da serra:** 20-32 dentes de cada lado da serra, distribuídos numa forma desigual numa serra longa/ estreita; dentes têm forma de pino/prego; o sulco na traseira dos dentes estende para a base a partir da ponta; dentes maiores na ponta da serra

**Características do corpo:** Barbatana dorsal acima das barbatanas pélvicas; cauda não bifurcada, barbatanas peitorais mais compridas do que largas

